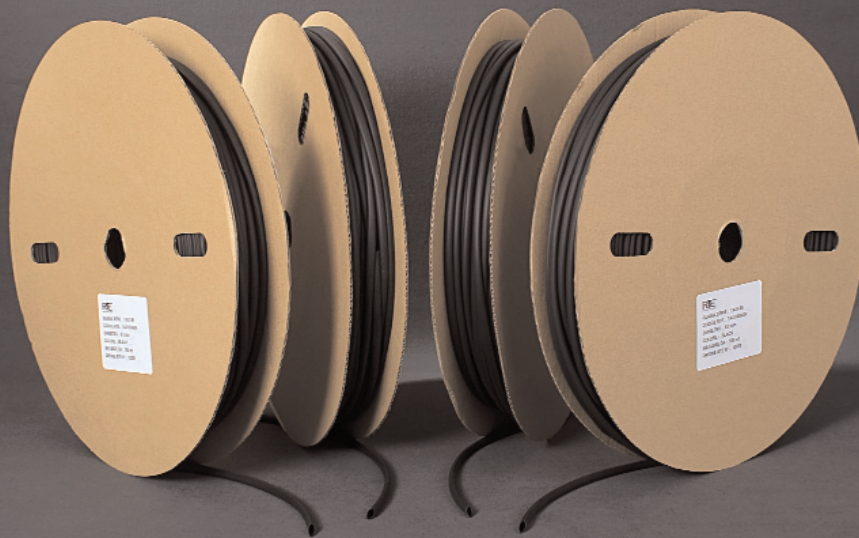


TA3155 – AUTOMOTIVE

Con adesivo interno
(Restringimento 3÷1)



Nota: Avendo a disposizione il diametro dell'oggetto da ricoprire, la larghezza della guaina appiattita si può determinare con la formula **1,57079 x diametro**.

Avendo a disposizione la larghezza della guaina, si può determinare il diametro dell'oggetto da ricoprire con la formula **0,6366 x larghezza guaina**

PRIMA DEL RESTRINGIMENTO	DOPO IL RESTRINGIMENTO LIBERO		Confezione mt.
Diametro interno in mm (D)	Diametro interno in mm (d)	Spessore della parete in mm (e)	
3.0	1.0	1.00	150
4.8	1.5	1.00	75
6.0	2.0	1.00	75
9.0	3.0	1.40	75
12.0	4.0	1.60	50
19.0	6.0	2.15	25
24.0	8.0	2.40	25
40.0	13.0	2.40	25

**GUAINA
TERMORESTRINGENTE
IN POLIOLEFINA
"SERIE TA3155"
RESTRINGIMENTO 3÷1
CON ADESIVO INTERNO
AUTOMOTIVE**

Caratteristiche generali

La guaina TA3155 è una guaina termorestringente flessibile con adesivo interno. La superficie interna della guaina è spalmata con un adesivo termofusibile che durante il restringimento si fonde attorno all'oggetto, al fine di proteggerlo da eventuali infiltrazioni di acqua o umidità. L'elevato rapporto di restringimento rende questa guaina adatta ad essere utilizzata per la protezione di oggetti particolarmente irregolari a causa di elevate differenze dimensionali. Ideale in tutte quelle applicazioni in cui necessita un elevato grado di protezione, la guaina TA3155 è particolarmente adatta per essere utilizzata nel settore "Automotive".

RTE[®]
componenti industriali

Caratteristiche tecniche

• Rapporto di restringimento	3 ÷ 1	
• Temperatura d'esercizio (solo parete esterna)	-55 °C ÷ +125 °C	
• Autoestinguenza (solo parete esterna)	Entro 30 secondi	SECONDO NORMATIVA SEA-AMS-DTL 23053/4
• Colore Standard	Nero altri colori a richiesta	
• Confezione	In bobina	
• Temperatura minima di restringimento	> +100 °C	
• Shock termico (4 ore a 250 °C)	Nessun danno	
• Allungamento dopo la prova di invecchiamento al calore (168 ore a 158 °C)	150%	
• Test di piega a freddo	Nessuna spaccatura	SECONDO NORMATIVA ASTM D 2671
• Allungamento a rottura	300%	SECONDO NORMATIVA ASTM D 2671
• Variazione longitudinale	0 ÷ - 10%	SECONDO NORMATIVA UL 224
• Assorbimento d'acqua	≤ 0,5%	SECONDO NORMATIVA ASTM D 570
• Adesività all'alluminio	60N/25mm	SECONDO NORMATIVA ASTM D 2671
• Resistenza ai fluidi (24 ore a 23 °C in gasolio e olio lubrificante)	Resistenza alla rottura 7 MPA allungamento 300%	SECONDO NORMATIVA MIL-DTL-23053/4
• Resistività di volume	10 ¹⁴ ohm.cm	SECONDO NORMATIVA ASTM D 257
• Rigidità dielettrica	Non scarica (AC 2500V/60 secondi)	SECONDO NORMATIVA ASTM D 2671
• Informazioni sulla messa in opera	Vedere il capitolo "Scelta delle guaine termorestringenti ed informazioni sulla messa in opera"	

**COMPANY WITH QUALITY MANAGEMENT
SYSTEM CERTIFIED BY DNV
= ISO 9001:2008 =**

La RTE si riserva il diritto di apportare eventuali modifiche al presente catalogo senza preavviso. *RTE reserves the right to make any modification to this catalogue without prior notice.*
I dati contenuti in questo catalogo sono basati su test che riteniamo validi, ma che non costituiscono garanzia implicita od espressa. Potranno variare in qualunque momento in funzione di nuove conoscenze od esigenze, senza preavviso da parte della ns. società.

The information given in this catalogue is based on tests we believe to be valid, but it does not constitute intended or explicit guarantee. The information may vary at any time in accordance with updated knowledge and needs, without prior notification from our company.

Consigliamo ai ns. clienti di valutare l'idoneità dei ns. prodotti secondo la loro applicazione specifica.
We recommend that our customers assess the suitability of our products in regard to their specific application.

In nessun caso ci riterremo responsabili per qualsiasi eventuale danno, indiretto o conseguente alla vendita, rivendita, trasferimento, uso o uso improprio del prodotto.
In no case shall we be considered liable for any damages, whether indirect or in consequence of the sale, resale, transfer, use or incorrect use of the product.